



Norrbottens
museum

Rapport 2014:5

ARKEOLOGI

Silbojokk 2012

Arkeologisk besiktning inom Raä Arjeplog 368:1,
Arjeplogs kommun, Lappland, Norrbottens län.

Norrbottens Museum
Åsa Lindgren

Administrativa uppgifter

Länsstyrelsens (beslut) dnr:	
Norrbottnens museum dnr:	258-2012
Uppdragsgivare/finansiär:	-
Typ av uppdrag:	Arkeologisk besiktning
Fornlämningsnummer och typ av objekt:	Arjeplog 368:1, Hytt och hammarområde
Kommun:	Arjeplog
Socken:	Arjeplog
Landskap:	Lappland
Fastighet/er:	Arjeplog kronoöverloppsmark
Kartblad, 5 km, Sweref99 TM:	73F 7g SV
Undersökningsledare:	Åsa Lindgren
Deltagare:	Lars Backman
Rapportansvarig:	Åsa Lindgren
Underkonsulter:	-
Antal fältarbetstimmar och varaktighet:	16 timmar, 15 juni 2012 (restid ingår ej)
Antal rapportdagar:	3 arbetsdagar (24 tim)
Antal fyndhanteringsdagar:	1,5 arbetsdagar (12 tim)
Koordinatsystem:	Sweref 99 TM
Koordinater (vid mitten av uo):	N 7374697 / E 561735
Inställning GPS:	User grid/WGS 84
Undersökningens höjd över havet:	470-480 m. ö. h.
Datering:	1635-1770, utifrån historiska källor
Fynd:	15 st, humanosteologiskt och järn, (bilaga 3)
Foto:	Nbm acc nr 2012:52:1-34 (bilaga 4)
Ritningar:	1 st, bilaga 2
Dokumentationshandlingar:	Fältanteckningar och ritningar förvaras i Norrbottens museums arkiv.
Digitalt dokumentationsmaterial:	Digitala foton och digitaliserade ritningar förvaras på NLL:s servrar, där back-up tas dagligen av landstingets IT-personal. Rekommendationer för långtidsförvaring av digitalt arkeologiskt material inväntas från Riksantikvarieämbetet.
Digital programvara:	Microsoft Office (Win.7), ArcMap 10.1, Photoshop Elements 12

Innehåll

Administrativa uppgifter.....	1
Innehåll.....	2
Inledning.....	2
Sammanfattning.....	2
Syfte och genomförande.....	2
Resultat.....	2
Fyndhantering och diskussion.....	3
Bilagor	

Inledning

Norrbottens museum utförde den 15 juni 2012 en arkeologisk besiktning på Silbojokks gamla begravningsplats, inom fornlämning Raä Arjeplog 368:1, i Arjeplogs kommun, Lappland (bilaga 1). Besiktningen föranleddes av att guideade visningar planerades på platsen.

Sammanfattning

Vid den arkeologiska besiktningen påträffades nio fyndplatser, varav sex av dem innehöll ben (skelett), två knivar och en fönsterhake(?). Vid ett av fynden rensades ytligt liggande gravar fram och skelettmaterial togs tillvara.

Löst liggande markduk samlades in och kasserades.

Syfte och genomförande

Syftet med besöket var att ta tillvara eventuella rester av markduk som spolats fram sedan räddningsundersökningarna 2004 och 2005. Syftet var även att ta tillvara eventuella skelettdelar och fynd om sådana låg frameroderade i ytan.

Arbetet utfördes genom en okulär besiktning på platsen och rensning med skärslev i anslutning till påträffade fynd.

Inmätning av fynden har skett utifrån koordinatkäppar som lämnats kvar sedan tidigare undersökningar. Fynden har markerats på ritning med bilaga 2 i rapporten från 2005 års undersökning som underlag. Ritningen har därefter skannats och rektifierats i ArcMap, i projektionen Sweref 99 TM (bilaga 2).

Resultat

Vid besiktningen påträffades 9 fyndplatser (F1-F9, bilaga 2). Fynden markerades på en ritning som utgick ifrån bilaga 2 i rapporten över undersökningen 2005 (Lindgren 2007). Se även fyndlista, bilaga 3 i föreliggande rapport.

För att utröna om fynden utgjordes av uteroderade lösfynd eller om de tillhörde en gravkontext kontrollerades marken vid fyndplatsen, på så sätt att löst grus rensades bort för att blottlägga intakt mark. Vid F7 och F9 var endast ett mycket tunt lager eroderat material på den intakta marken. Vid F7 framkom mer benmaterial tillhörande relativt intakta gravar direkt vid rensning (fig. 1). Kraniet togs in som preparat (med omgivande jord), för att det inte skulle gå sönder i hanteringen.

De ytligaste liggande benen tillvaratogs från en kontext som tolkades som tre gravar (Grav XXVI – XXVIII, bilaga 2). Minst två gravar ligger kvar delvis intakta. Vid F9 såg den underliggande marken omrörd ut, så som i de tidigare undersökta gravarna (2004 och 2005), men inga ytterligare ben framkom i ytan.



Fig. 1. Området vid lösfynd F7 visade sig vid framrensning innehålla minst två relativt intakta gravar. Här Grav XXVI. Foto acc nr: 2012:52:11, Åsa Lindgren © Norrbottens museum

Markduk

En del av den markduk som lagts i botten av schakten när de lades igen vid undersökningarna 2004 och 2005, hade spolats fram, trasats sönder och spridits över området. Dessa rester av markduk rensades bort och slängdes.

Den markduk som var relativt intakt och fortfarande täckt med grus och sten fick ligga kvar och täcktes på vissa ställen över med ytterligare sten och grus.

Fyndhantering och diskussion

Vid fyndhanteringen har fynden sorterats utifrån material och fått nya id-nummer FID 1- 15 (bilaga 3).

Någon osteologisk analys har inte utförts på materialet, men fyndhanteringen utfördes delvis med assistans av osteolog Lisa Hartzell. Lisa kunde konstatera att Grav XXVI innehöll tre överarmar och Grav XXVII tre överarmar och tre skulderblad. Det är troligt att de ytligt liggande benen delvis sammanblandats från de tre gravarna, eller från ytterligare någon grav.

De tre gravarna låg invid berg i dagen (fig. 2) vilket gör att det inte kan finnas fler begravningar mot NV.



Fig. 2. Arkeolog Lars Backman rensar fram gravarna vid F7. Gravarna ligger alldeles intill berg i dagen. Fotograferat från NV. Foto acc nr: 2012:52:6, Åsa Lindgren © Norrbottens museum

Fortsatta åtgärder

Det vore bra om platsen kunde totalundersökas för att ta tillvara de gravar som fortfarande finns kvar på platsen, men som på grund av erosion snart ligger i sjön Sädvajaure.

Norrbottens museum

Luleå 2014-05-14

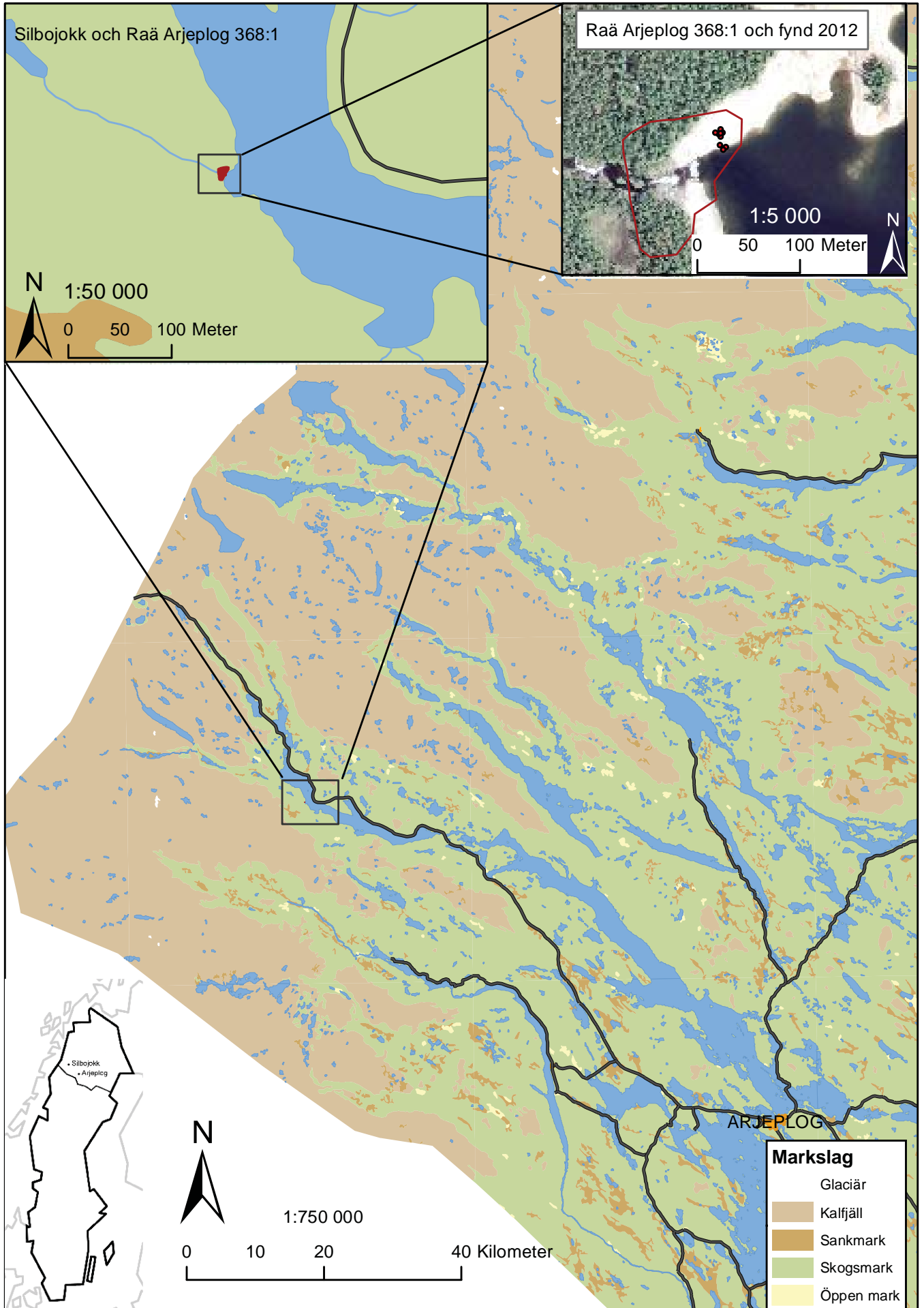
Åsa Lindgren

Arkeolog

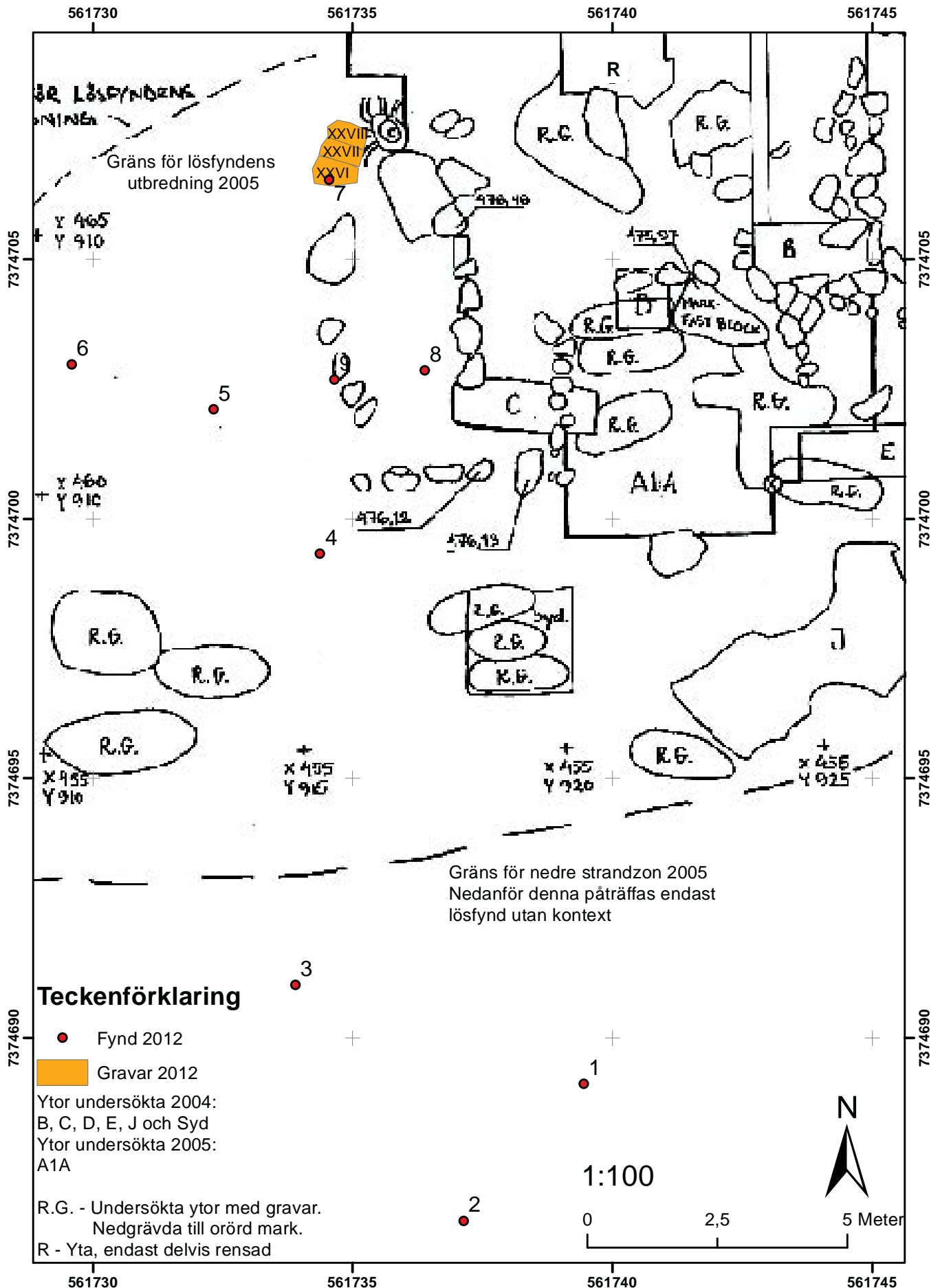
Bilagor

1. Kartor
2. Översiktsritning
3. Fyndlista
4. Fotolista

Översikt Silbojokk 2012



Silbojokk 2012, fynd och gravar



Koordinaterna på bakgrundsritningen angivna i RT 90
Ritningen är rektifierad till Sweref 99 TM

FID	Kontext/Fnr	Sakord	Material	Del	F Grad	Ant Frag	Vikt (g)	Anmärkning
1	Lösfynd/ F1	Skelett	Ben	Kranium, tänder	F	5	171,14	Ett av skalltaksfragmenten är bränt
2	Lösfynd/ F2	Skelett	Ben	Kota, tand	F	3	6,64	
3	Lösfynd/ F3	Kniv	Järn	Knivblad	D	1	21,03	Kraftigt korroderat
4	Lösfynd/ F4	Kniv	Järn	Skaft, del av blad	F	1	47,83	Korroderat
5	Lösfynd/ F5	Spik	Järn		F	4	2,8	rester av trä fastrostat
6	Lösfynd/ F5	Skelett	Ben	Kranium	F	1	36,41	
7	Lösfynd/ F7	Skelett	Ben	Underkäke	D	1	64,46	
8	Grav XXVI	Spik, beslag	Järn		D	5	26,28	En spik eldpåverkad
9	Grav XXVI	Skelett	Ben	Kranium, kotor, mm	D, F	> 20	436,09	Ytligt liggande.
10	Grav XXVI	Skelett	Ben	Överarm, underkäke, revben, kota, nyckelben	D, F	> 20	273,71	3 st överarmar = minst 2 individer
11	Grav XXVII	Föremål	Järn		F	3	15,56	Kraftigt korroderat knivblad?
12	Grav XXVII	Skelett	Ben	Överarm, skulderblad, underkäke, revben	D, F	> 20	342,59	Ytligt liggande, minst 2 individer
13	Grav XXVIII	Skelett	Ben	Revben	F	> 20	40,51	In situ, på mörkfärgning efter kista
14	Lösfynd/ F8	Skelett	Ben	Rörben	F	5	79,08	
15	Lösfynd/ F9	Föremål	Järn		D	1	24,95	Fönsterhake?
Förklaring till fyndlista:								
Fnr - Fyndnummer i fält. Avser fyndnumrering på planritning.								
FGrad - Fragmenteringsgrad: I - Intakt, K - Komplet, D - Defekt, F - Fragment								

Fotolista

Acc.nr: 2012:52:1-34, digitala bilder

Besiktning, vårdinsatser och guidning, Silbojokk Raä 368 Arjeplog
Arjeplog kommun och socken

Fotograf(er): Åsa Lindgren

Datum: 2012-06-15 – 06-16

Kommentarer: OBS! Fyndnumreringen gäller för fynd intagna 2012.

För närmare beskrivning av Uo, anläggningar och gravar, se ärende dnr 674-2004, m.fl.

Nr	Objekt	Taget mot	Datum
1	Kyrkogrund, A1 och A2:s Ö del	V	2012-06-15
2	Översikt Grav XXIV, XV, XVI, XVII, XIV, m fl. Gravarna markerade med blått märkband.	SV	2012-06-15
3	Fynd 1, kranium. Arkeolog Lars Backman rensar vid fyndet.	NV	2012-06-15
4	Samma som ovan, detalj.		2012-06-15
5	Fynd 7, Arkeolog Lars Backman rensar vid fyndplatsen	SÖ	2012-06-15
6	Översikt, Ö delen av Uo	SÖ	2012-06-15
7	Översikt, Ö delen av Uo, i bakgrunden ses "Kyrkudden"	ÖSÖ	2012-06-15
8	Översikt, V delen av Uo	S	2012-06-15
9	Fynd 7, Individ 1, kranium	SSÖ	2012-06-15
10	Fynd 7, Individ 2?, strax NÖ om Individ 1	SÖ	2012-06-15
11	Fynd 7, Individ 1, framrensad	V	2012-06-15
12	Fynd 7, Individ 3, framrensad, revben tydligt synliga	V	2012-06-15
13	Samma som ovan, under omhändertagande av revben	V	2012-06-15
14	Samma som ovan, under omhändertagande av revben	V	2012-06-15
15	Samma som ovan, ryggraden ses som ljusbrun färgning	V	2012-06-15
16	Översikt, V Uo	VNV	2012-06-15
17	Samma som ovan	VNV	2012-06-15
18	Översikt, Uo	NNV	2012-06-15
19	Översikt, Ö Uo	N	2012-06-15
20	Samma som ovan	NNÖ	2012-06-15
21	Översikt, SV Uo	NV	2012-06-15
22	Översikt, NV Uo	NV	2012-06-15
23	Översikt, A1 och A2, Grav XIV, XIII, XXV, m fl	N	2012-06-15
24	Samma som ovan	NNÖ	2012-06-15
25	Översikt, Grav XXIV, XV, XVI, XVII, XIV, m fl. Gravarna markerade med blått märkband.	SSV	2012-06-15
26	A2, Ö gavel markerad med rött märkband.	V	2012-06-15
27	Översikt, A2	VNV	2012-06-15
28	Översikt, N delen av A2	VNV	2012-06-15
29	F8, rörben	ÖSÖ (lod)	2012-06-15
30	F8, rörben	ÖSÖ	2012-06-15
31	Guidning, Åke Lundqvist (sittande) berättar om fyndet av kranium 2002. I ceriserosa jacka ses Maria Söderberg, arrangör av guidningen.	-	2012-06-16
32	Samma som ovan		2012-06-16
33	Forsen och den eroderade stranden	VSV	2012-06-16
34	Båtfärd över Sädvajaure, Åke kör båten	-	2012-06-16



2012_52_001.jpg



2012_52_002.jpg



2012_52_003.jpg



2012_52_004.jpg



2012_52_005.jpg



2012_52_006.jpg



2012_52_007.jpg



2012_52_008.jpg



2012_52_009.jpg



2012_52_010.jpg



2012_52_011.jpg



2012_52_012.jpg



2012_52_013.jpg



2012_52_014.jpg



2012_52_015.jpg



2012_52_016.jpg



2012_52_017.jpg



2012_52_018.jpg



2012_52_019.jpg



2012_52_020.jpg



2012_52_021.jpg



2012_52_022.jpg



2012_52_023.jpg



2012_52_024.jpg



2012_52_025.jpg



2012_52_026.jpg



2012_52_027.jpg



2012_52_028.jpg



2012_52_029.jpg



2012_52_030.jpg



2012_52_031.jpg



2012_52_032.jpg



2012_52_033.jpg



2012_52_034.jpg



Norrbottnens
museum



Norrbottnens museum
Box 266, 971 08 Luleå
Storgatan 2
Tel 0920-24 35 02
norrbottnens.museum@nll.se
www.norrbottnensmuseum.se