
RAPPORT
Arkeologisk utredning

Kurravaara 1:10
Jukkasjärvi sn
Kiruna kn
Lappland, Norrbottens län

Rapport

Arkeologisk utredning

Norrbottnens län
Lappland
Jukkasjärvi socken, Kiruna kommun
Fastighet Kurravaara 1:10

Innehåll

| | |
|---|---|
| Tekniska uppgifter | 2 |
| Sammanfattande inledning | 3 |
| Resultat i korta drag | 3 |
| Syfte | 3 |
| Topografi och naturlandskap | 3 |
| Kända forn –och kulturlämningar i området | 3 |
| Metod | 3 |
| Undersökningsresultat | 3 |
| Slutsatser | 3 |
| Referenser | 4 |
| Bilagor | |

Tekniska uppgifter

Län: Norrbotten
Landskap: Lappland
Kommun: Kiruna
Socken: Jukkasjärvi
Nyregistrerade fornlämningar: -
Fastighet: Kurravaara 1:10
Ek. karta: 29J 8-9, i-j

Länsstyrelsens beslut, dnr: 431-14432-06
Norrbottens museum, dnr: 489-2006

Uppdragsgivare/finansiär: Kiruna kommun
Typ av uppdrag: Utredning

Fältarbetsledare: Lars Backman
Fältpersonal: Sara Hagström-Yamamoto och Lars Backman
Rapportansvarig: Lars Backman
Rapportförfattare: Mirjam Jonsson

Fältarbetstid: 7 h, 19/9-2006
Fyndhantering: -
Rapporttid: 12 h

Koordinater: Undersökningsområdets SV punkt: x 7546725 / y 1689770
Gps: User grid WGS 84

Höjd över havet: ca 300-350 m
Undersökt yta: ca 212 278 m² (0,2 km²)

Fynd: -
Foto: -
Analyser: -
Datering: -

Dokumentationsmaterial: Fältanteckningar och originalhandlingar förvaras i Norrbottens museums arkiv.

Sammanfattande inledning

Norrbottens museum har 19/9 2006 utfört en arkeologisk utredning på fastigheten Kurravaara 1:10, Jukkasjärvi sn (bilaga 1). Utredningen föranleds av att Kiruna kommun avser att planlägga ovan nämnda fastighet för bebyggelse. Området har genomgått av fornminnesinventeringen och i närområdet finns flera forn –och kulturlämningar registrerade. Utifrån fornlämningsbild och topografiska förhållanden har Länsstyrelsen bestämt att arbetsföretaget ska föregås av en särskild arkeologisk utredning, enligt 11 § 2 kap. i kulturminneslagen (SFS 1988:950).

Resultat i korta drag

Inga nya forn –eller kulturlämningar påträffades.

Syfte

Syftet med utredningen var att undersöka förekomst av fasta forn –och kulturlämningar inom det aktuella arbetsområdet. Lämningarnas status skulle även fastställas och de skulle markeras i fält.

Topografi och naturlandskap

Utredningsområdet (Uo) uppgår till ca 212 278 m² (0,2 km²) och återfinns strax V om byn Kurravaara på ca 300-350 möh, invid Torneälvens strand. Vegetationen utgörs av barrskog av frisk ristyp och markslaget av morän. Utredningsområdet ligger ca 12 km NNO om Kiruna stad (bilaga 2).

Kända forn –och kulturlämningar i området

Längst Torne älv har flera fornlämningar av olika typer registrerats sedan tidigare. Det rör sig bl.a. om härdar, fångstgropsystem och boplatzlämningar. I närområdet har registrerats gruvområden, bebyggelseämningar, kåta och fyndplatser. Älven har genom tiderna varit en viktig kommunikationsled samt en viktig källa för föda och man kan därför förvänta sig ytterligare lämningar i det område som ska exploateras. Riksantikvarieämbetet utförde under 1950 –och 1970-talet inventeringar i området. Bl.a. påträffades en fyndplats med flinta och historiska lämningar som t.ex. innefattar sentida vinterviste, kåtatomt och kolbotten. Under 2005 påbörjades inventeringar i området inom dokumentationsprojektet ”Skogens kulturarv i övre Norrlands inland”. Vid dessa inventeringar påträffades en härd (ca 5,8 km SÖ om Uo, på Ö sidan om Torneälven), två kokgropar, en kolningsanläggning och en husgrund från historisk tid (ca 2,6 km Ö om Uo, på Ö sidan om älven), och en kokgrop (ca 2,5 km Ö om Uo, på Ö sidan om älven). (Hedman, S-D. 2005: 1, 17; Kulturdata).

Metod

Utredningen utfördes genom förberedande arkivstudier med efterföljande fältarbete. Det förberedande arbetet innefattade arkiv-, kart- och litteraturstudier. Fältarbetet skulle delas upp i två etapper, där etapp 1 innebar att de planerade tomterna/tomtutvidgningarna (bilaga 2) söktes igenom okulärt, samt med sond. Under detta moment registrerades inga nya fornlämningar. Utifrån resultatet av etapp 1 gjordes bedömning av etapp 2 (avbaning/avtorvning, upptagning av provgropar), vilken i detta fall inte ansågs nödvändig eftersom inga lämningar påträffats.

Undersökningsresultat

Inga nya forn –eller kulturlämningar påträffades.

Slutsatser

Eftersom inga nya forn –eller kulturlämningar påträffades görs inga reservationer inför Kiruna kommuns planerade arbetsföretag.

Referenser

Hedman, S-D. 2005. *Skogens kulturarv i övre Norrlands inland. Norrbottens län 2005*. Norrbottens museum, Skogsstyrelsen, Riksantikvarieämbetet och Europeiska unionens strukturfonder.

Kulturdata. Länsstyrelsen i Norrbottens län, hemsidan.

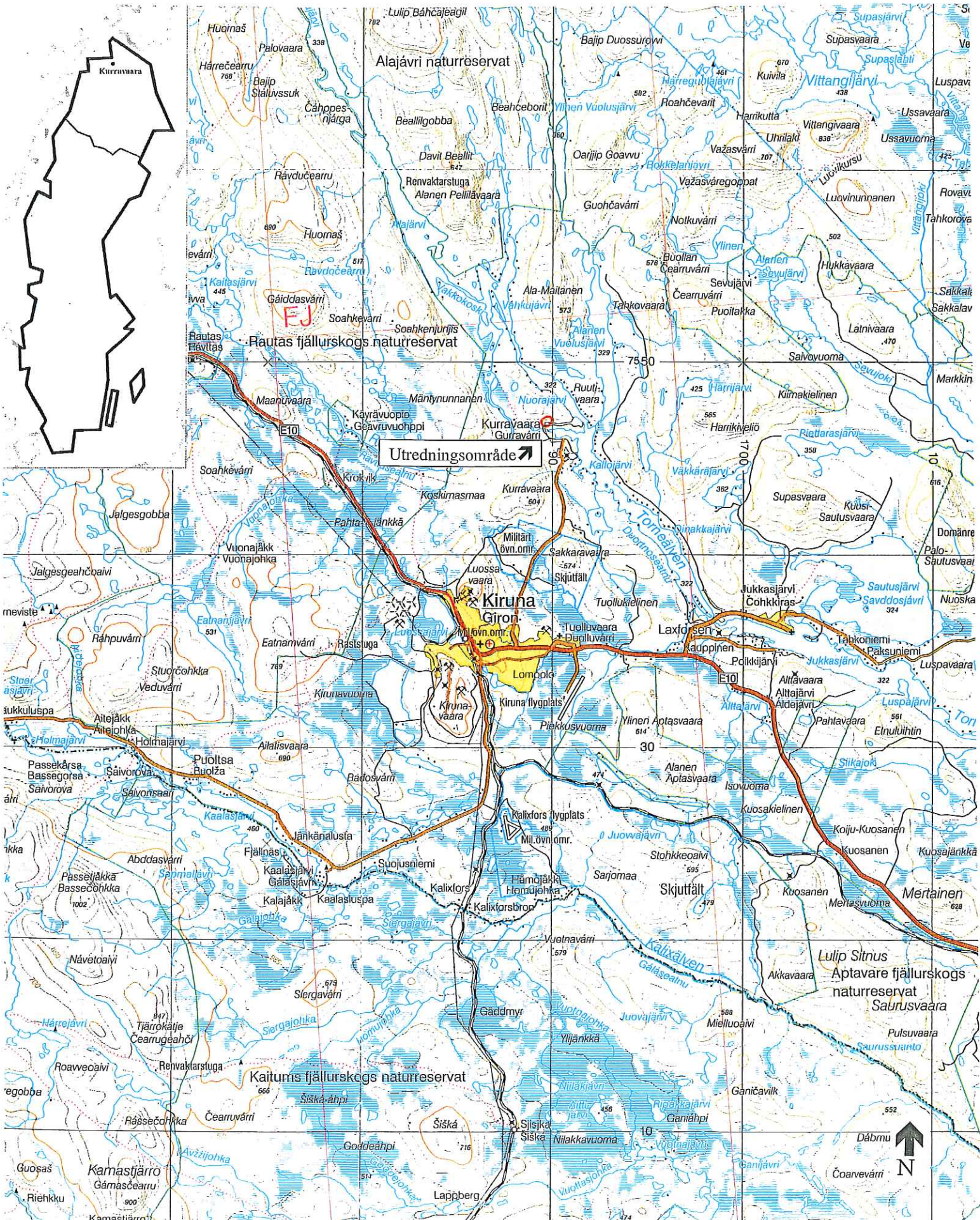
Bilagor

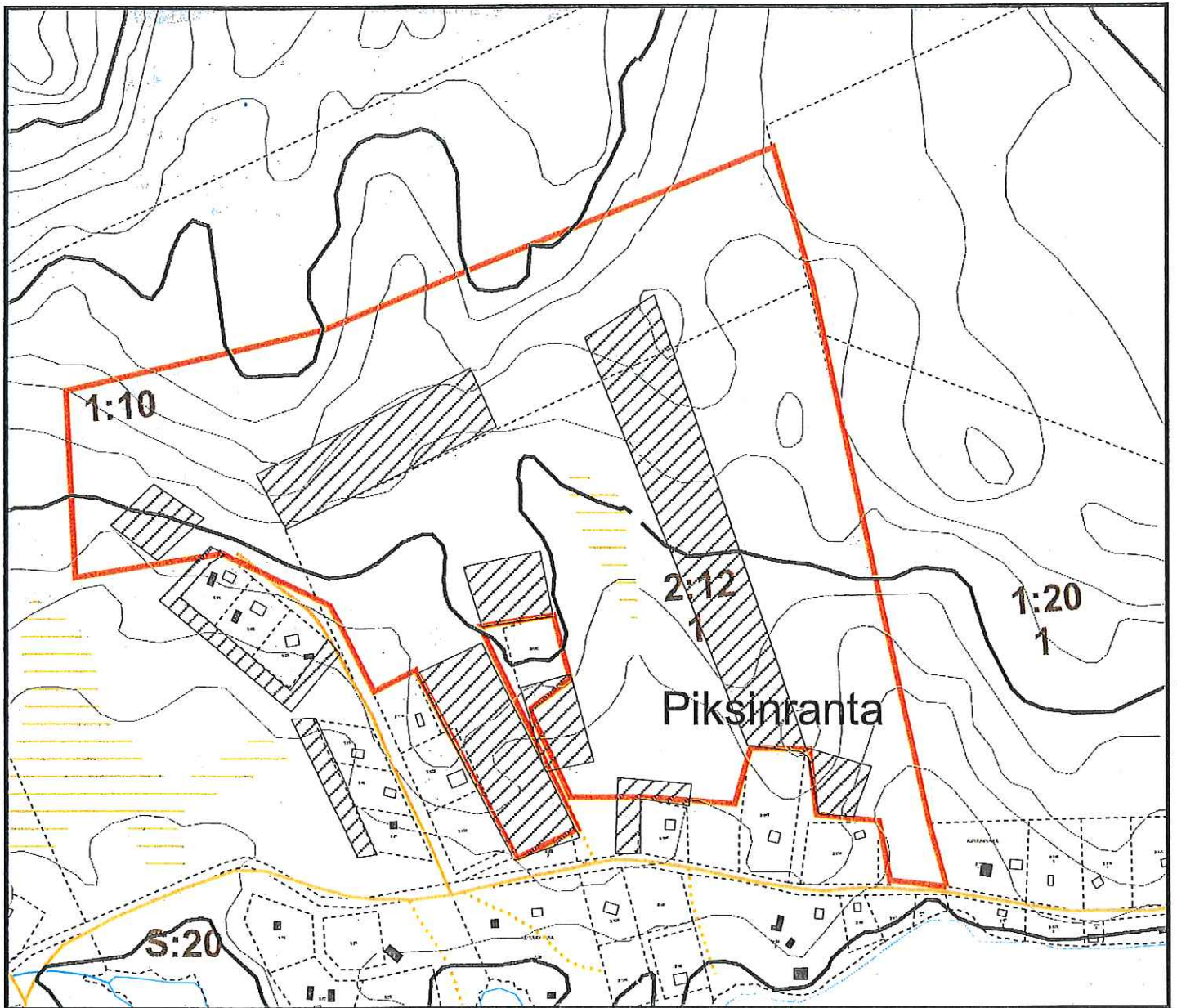
1. Utsnitt från Lantmäteriets översiktskarta, 1 Kiruna
2. Undersökningsområde, Ekonomiska kartan

7/3-2007
Norrbottens museum
Luleå

Mirjam Jonsson
Arkeolog

Lars Backman
Arkeolog





0 50 100 150 200 Meters



Kartans bakgrundsmaterial är ur allmänt kartmaterial, Copyright © Lantmäteriet 2001 Dnr:L2002/83

1:5000

GSD Höjdkurvor 5m

HÖJDK 25m

HÖJDK 5m

Utred yta

Yttre begränsning, enligt Lst beslut

